

Bicicleta é Veículo.



José Lobo, Rio de Janeiro, Junho 2011.



TRANSPORTE ATIVO

Organização da Sociedade Civil voltada para a qualidade de vida através da utilização dos Meios de Transporte à Propulsão Humana nos Sistemas de Trânsito.

Desde 2003 busca difundir a Cultura das Bicicletas, defendendo e promovendo seus benefícios, direitos e deveres.

Para que cada vez mais pessoas usem mais bicicletas mais vezes.



Bicicleta Veículo

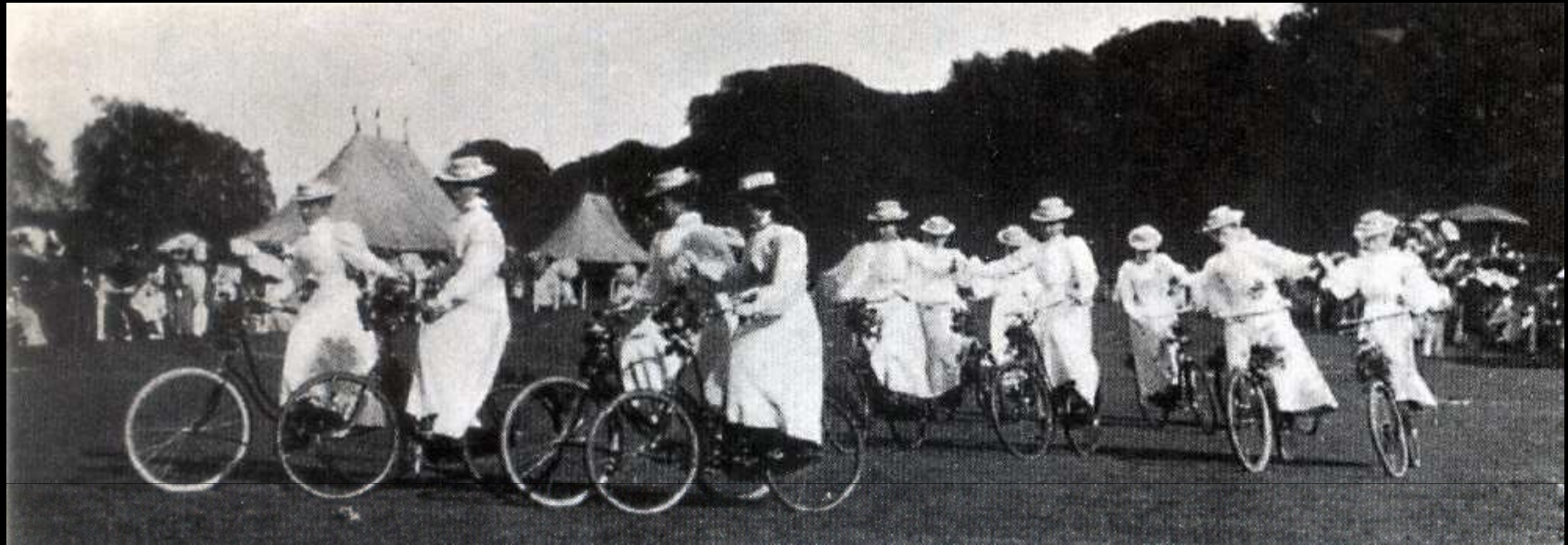


Multiplica a capacidade do caminhar sem queimar combustíveis fósseis ou escravizar animais.

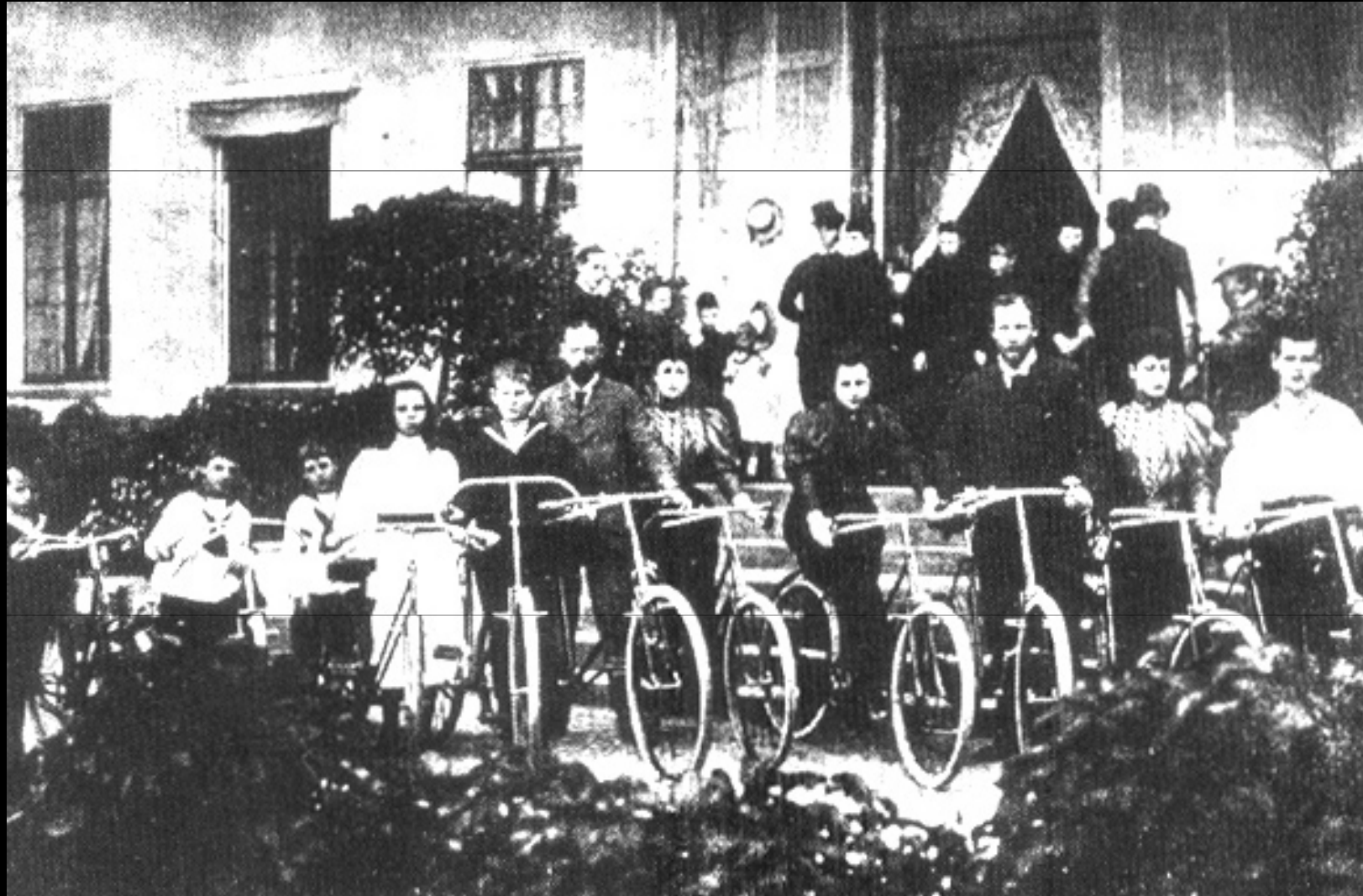
Do Luxo a Popularização.



Do Luxo a Popularização.



Do Luxo a Popularização.



Do Luxo a Popularização.

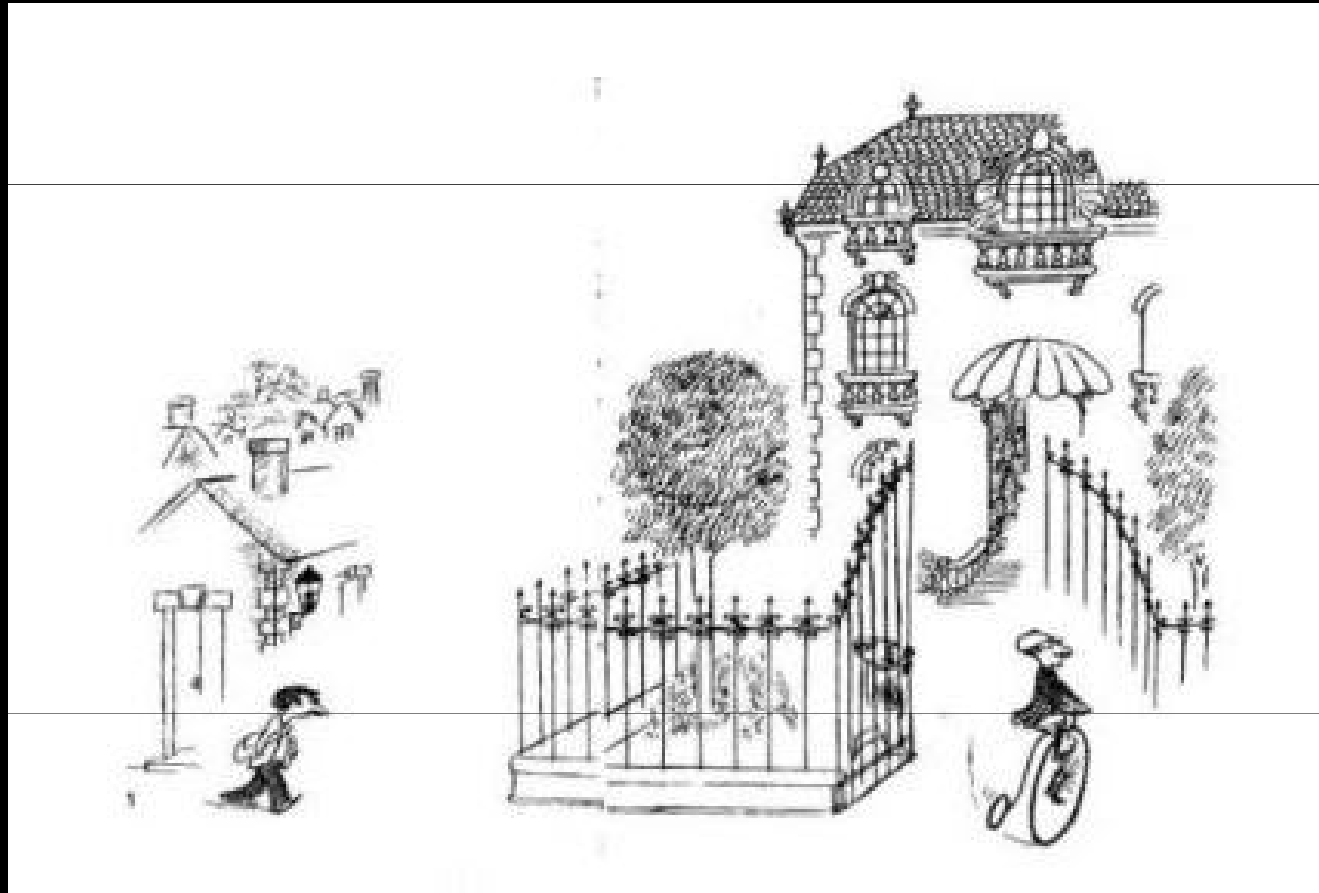


Ilustração: Sempe

Do Luxo a Popularização.



Do Luxo a Popularização.



Do Luxo a Popularização.

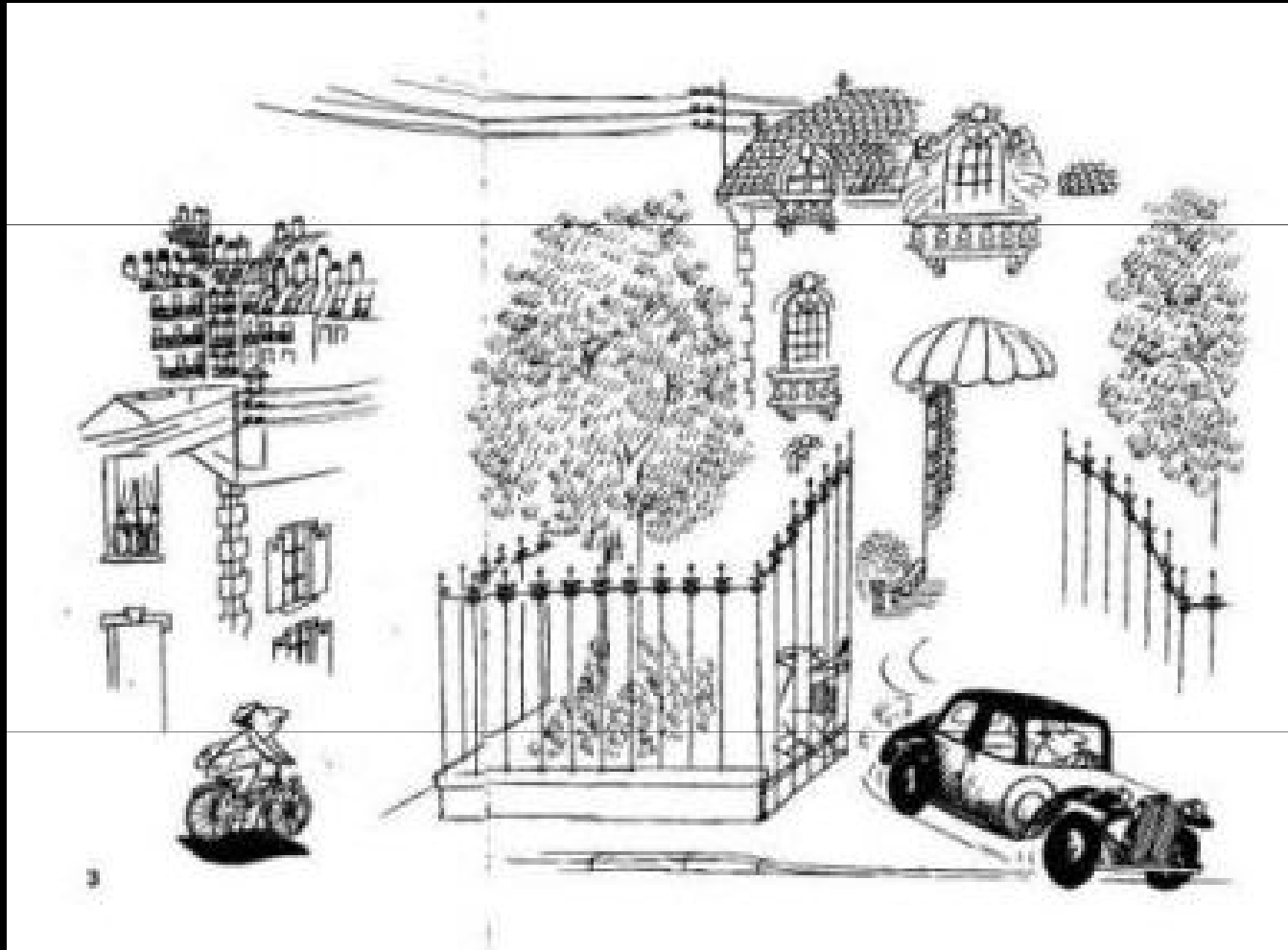


Ilustração: Sempe

Do Luxo a Popularização.



Do Luxo a Popularização.



Ilustração: Sempe

Chique.



Estilo.





Vídeo em: <http://youtu.be/6bSpUvr5p6A>

Objeto de deseo.



Channel



Gucci



Puma



GAP



Mercedes



BMW



Audi



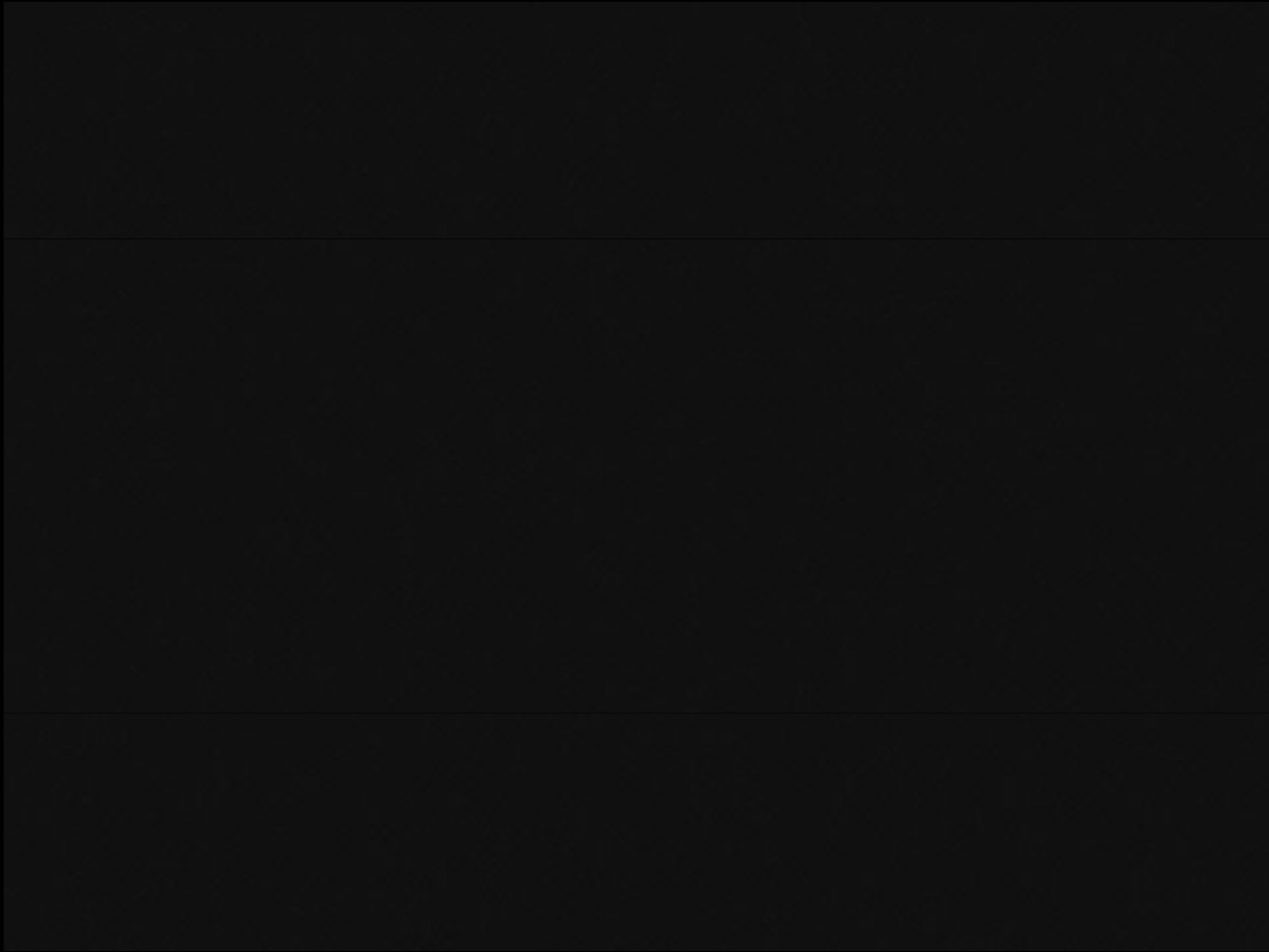
Land Rover



Ferrari



COURTESY: FERRARI



Vídeo em: <http://youtu.be/le6QrkyvHaU>

Produção mundial de carros e bicicletas (em milhões de unidades)



(1) Estimativa Fonte: Earth Policy Institute

Frota Brasil 2008

Carros	25 Milhões
Bicicletas	75 Milhões

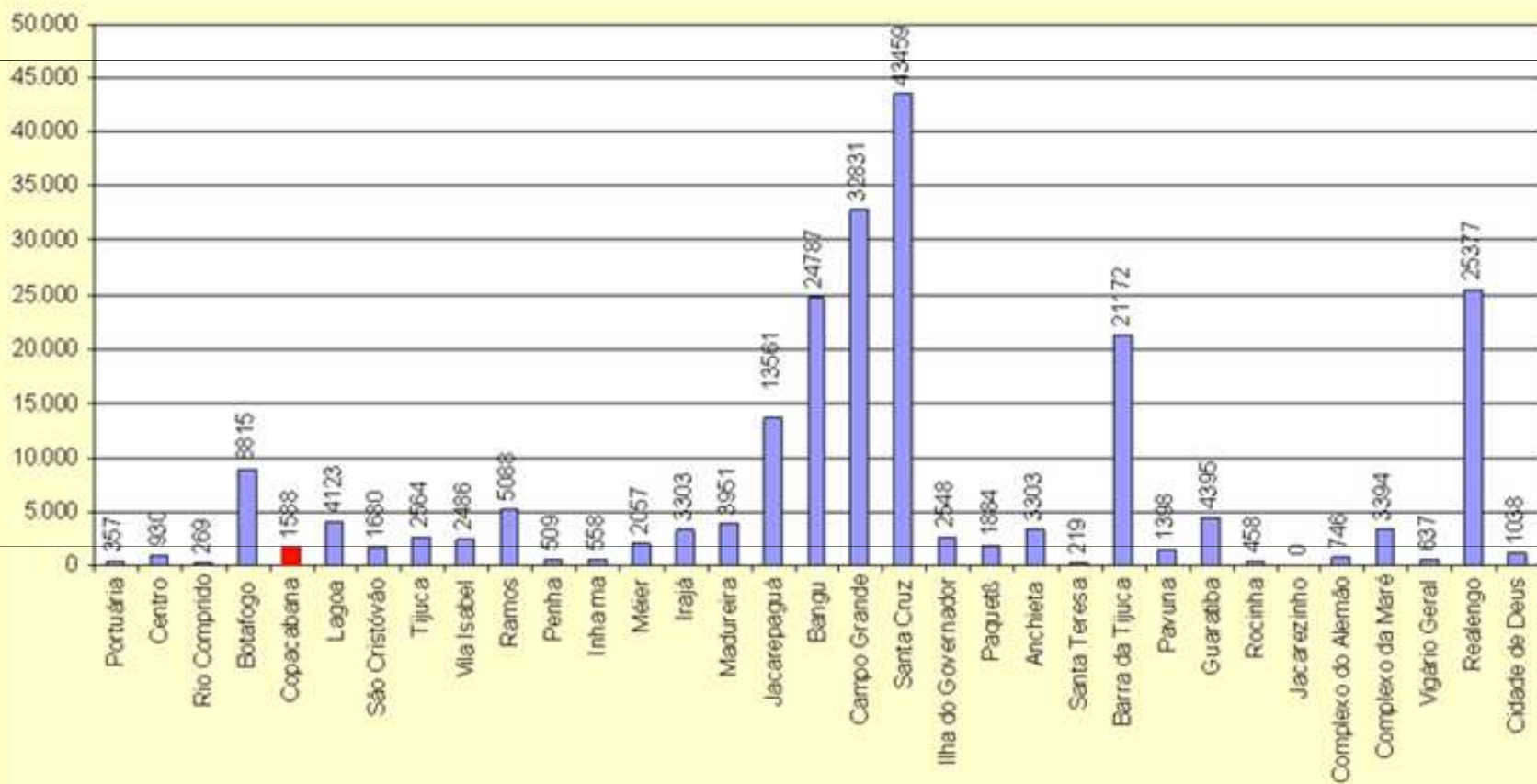
Perfil da Mobilidade Urbana na região Metropolitana do Rio de Janeiro.

MODO	Nº DE VIAGENS 1994 (%)	Nº DE VIAGENS 2004 (%)
COLETIVO		
• METRÔ	300.988 (2,28%)	355.404 (1,78%)
• TREM	412.140 (3,13%)	303.578 (1,52%)
• BARCAS	89.942 (0,68%)	82.091 (0,41%)
• ÔNIBUS	8.043.786 (61,2%)	6.583.742 (33,08%)
• VANS	---	1.630.895 (8,19%)
INDIVIDUAL MOTORIZADO		
• AUTOMÓVEIS E TAXIS	1.514.421 (11,5%)	3.108.743 (15,61%)
INDIVIDUAL NÃO MOTORIZADO		
• BICICLETA	169.459 (1,28%)	645.510 (3,24%)
• A PÉ	2.594.178 (19,68%)	6.740.688 (33,85%)
OUTROS	67.805 (0,43%)	462.210 (2,33%)
TOTAL	13.182.719 (100%)	19.915.954 (100%)

Dados 1994: Processo de Estruturação dos Transportes na RMRJ – PTM

Dados 2004: PDTU – Plano Diretor de Transporte Urbano da Região Metropolitana do Rio de Janeiro

Número de viagens/dia em bicicleta por RA - PDTU 2004



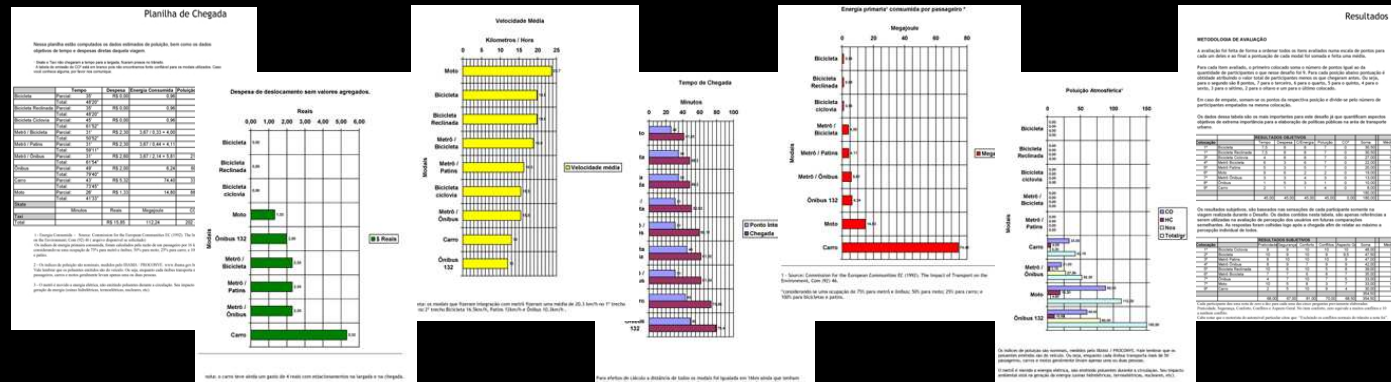


- Em recente pesquisa em Copacabana foram identificadas 11.541 entregas / dia ou 23.082 Viagens / dia
- De acordo com levantamentos feitos no bairro, 38% das viagens de bicicleta em Copacabana são para entregas, logo, considerando os demais 62% de bicicletas particulares e usando o mesmo método de cálculo, temos um total de 60.742 viagens/dia no bairro.



Vídeo em: <http://youtu.be/KRpI9k5n9Ps>

Desafio Intermodal.



Desafio Intermodal.



SE VOCÊ QUER CHEGAR
LÁ, VÁ DE METRÔ RIO.
E NÃO SOMOS NÓS QUE
ESTAMOS FALANDO.

Moto: 49 min
Metrô + Bicicleta: 49 min
Metrô + Patins: 57 min
Metrô + Pedestre: 64 min
Metrô + Metrô Na Superfície: 67 min
Ônibus: 84 min
Carro: 86 min
Pedestre: 122 min

No 5º Desafio Intermodal Carioca, o conjunto Metrô Rio + bicicleta conquistou o primeiro lugar entre 15 opções possíveis de deslocamento no horário do rush, e ficou bem colocado nas outras combinações. É menos tempo no trânsito e mais tempo para você.

Levantamento realizado pela ONG Transporte Ativo no dia 02/09 que testou o deslocamento entre a Central do Brasil e Leblon, às 18h.



0800 595 1111
WWW.METRORIO.COM.BR

Cada vez mais motivos
para você se orgulhar. **METRÔ RIO**

Você sabia que:

Hoje mais da metade da população mundial mora nas cidades.



20% da população brasileira está nas regiões metropolitanas de São Paulo, Rio de Janeiro e Belo Horizonte.

Os automóveis são responsáveis por mais de 50% das emissões de poluentes nas cidades, prejudicando o meio ambiente e a saúde das pessoas.

Preprost primerjalni test dveh na videz povsem podobnih vozil
namenjenih urbanim okoljem.



Entendeu? Não? então veja:

Vídeo em: <http://youtu.be/DJ06S6G6YWw>

Veículo



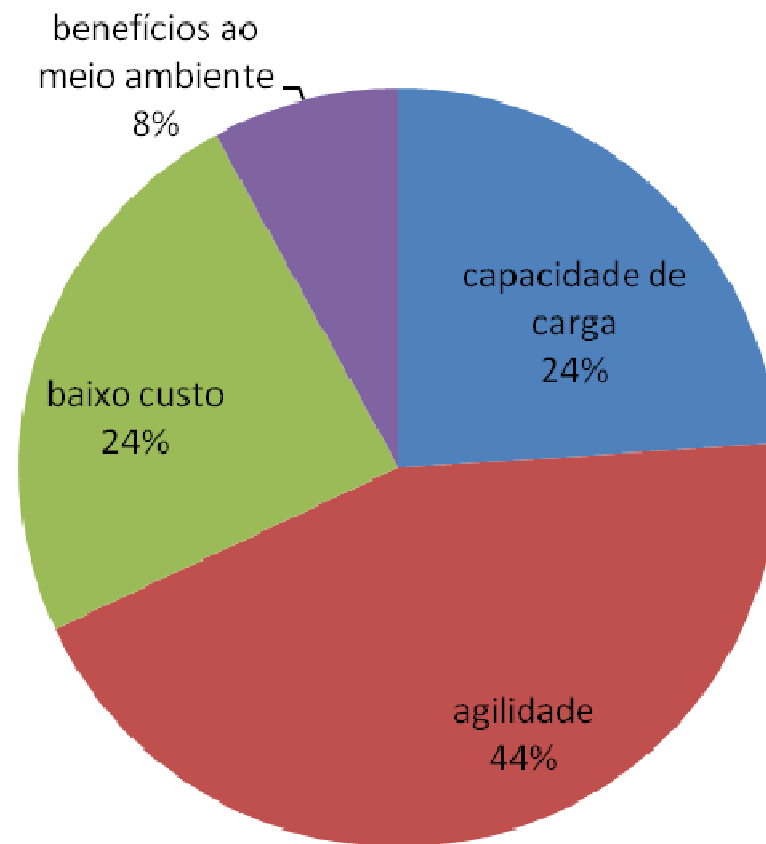
Praticidade



Why do Copenhageners cycle ?



Fonte: Prefeitura de Copenhagen



Fonte: Transporte Ativo - ITDP

Para que?



Quem?



Diferentes usos para as bicicletas.



Transporte de carga.



Transporte de carga.



Transporte de pessoas.



Transporte de pessoas.



Transporte de Passageiros.



Transporte de Passageiros.



Transporte Público

Velib - Paris



Pedala Rio - SAMBA



Você sabia que:

O uso da bicicleta aumentou aproximadamente cinco vezes em quinze anos na cidade do Rio de Janeiro.

(1994 – 2009)



Mais da metade dos transportes motorizados nas cidades efetua percursos inferiores a 7 km. Distâncias curtas que poderiam ser percorridas de bicicleta.

O trânsito nas grandes cidades tem sido o grande vilão da saúde, do bem estar e do meio ambiente, por isso a necessidade de repensarmos nossos deslocamentos é urgente.



2 Rodas.

Vídeo em: <http://vimeo.com/1565831>

CYCLE SUPERHIGHWAYS

Cycle routes ready in:
— May 2010
— 2012



0 5 10 Km

SOURCE: TFL







Doha - Qatar

Ciclovias



Orla de Copacabana – Rio de Janeiro

Ciclofaixas



Xavier da Silveira - Copacabana

Faixas compartilhadas

Com pedestres



Foto: Cesar Duarte, Ciclovias Cariocas.

Faixas compartilhadas

Com ônibus



luc nadal (cc)

Foto: Luc Nadal

Faixas compartilhadas

Com ônibus



Foto: Luc Nadal

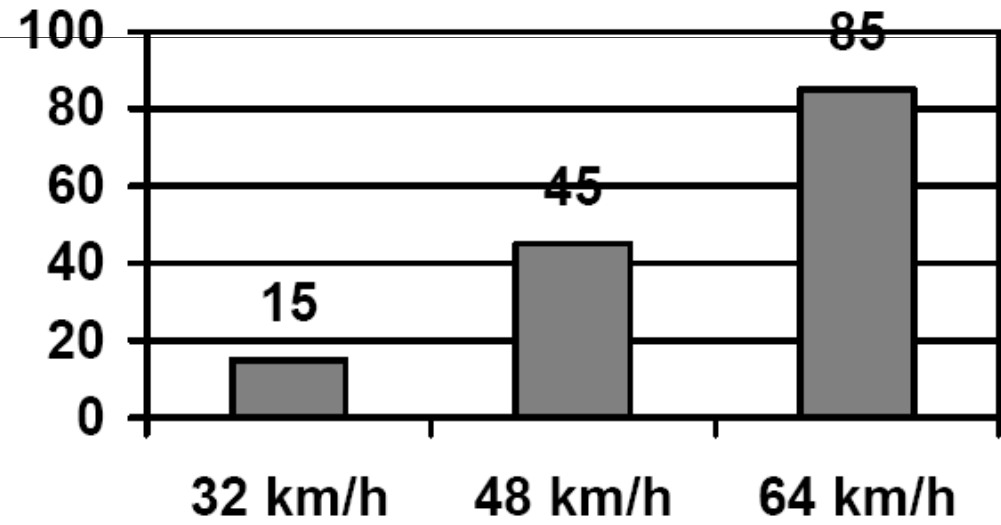


Rio de Janeiro, Brasil

Zonas 30Km.



Pedestrian's chance
of fatal injury if hit by
motor vehicle (%)



Speed of Motor Vehicle



Estacionamientos



Amsterdam

Estacionamentos



Gardênia Azul, Rio de Janeiro - RJ



Ipanema, Rio de Janeiro - RJ



Munich



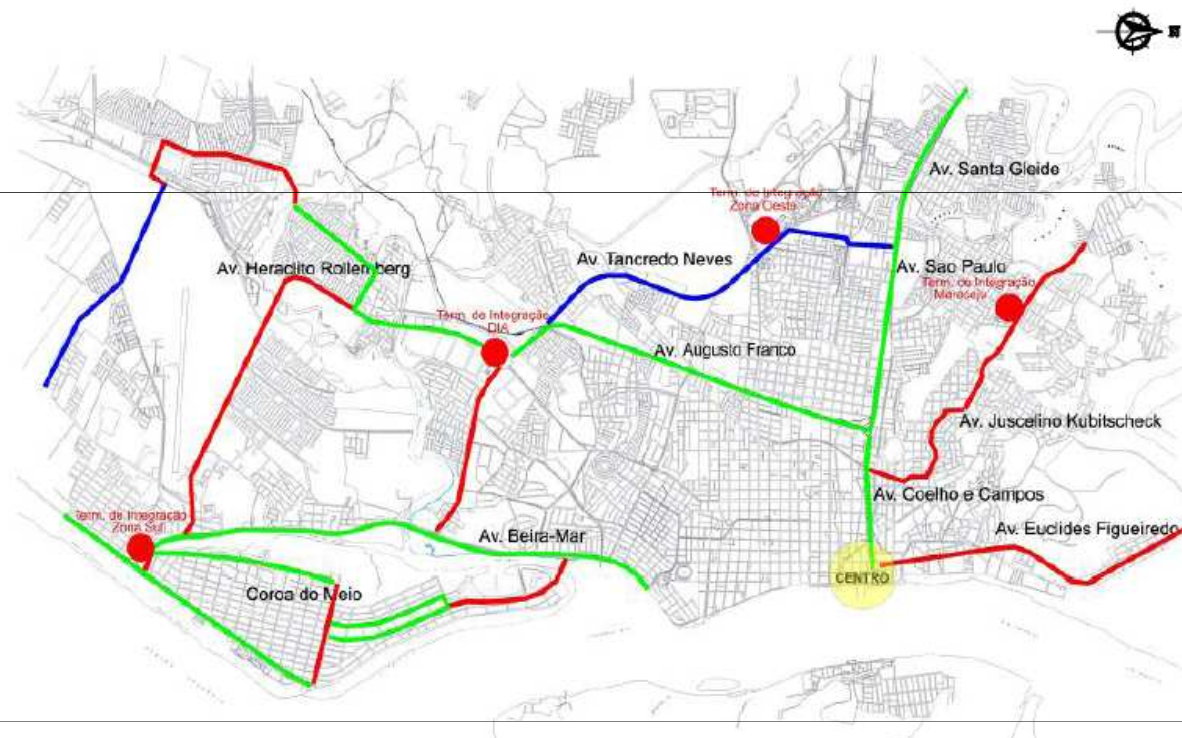
Bruxelas



Estacionamento Subterrâneo Cinelândia, Rio de Janeiro - RJ



Vídeo em: <http://youtu.be/b784HmHjGgI>



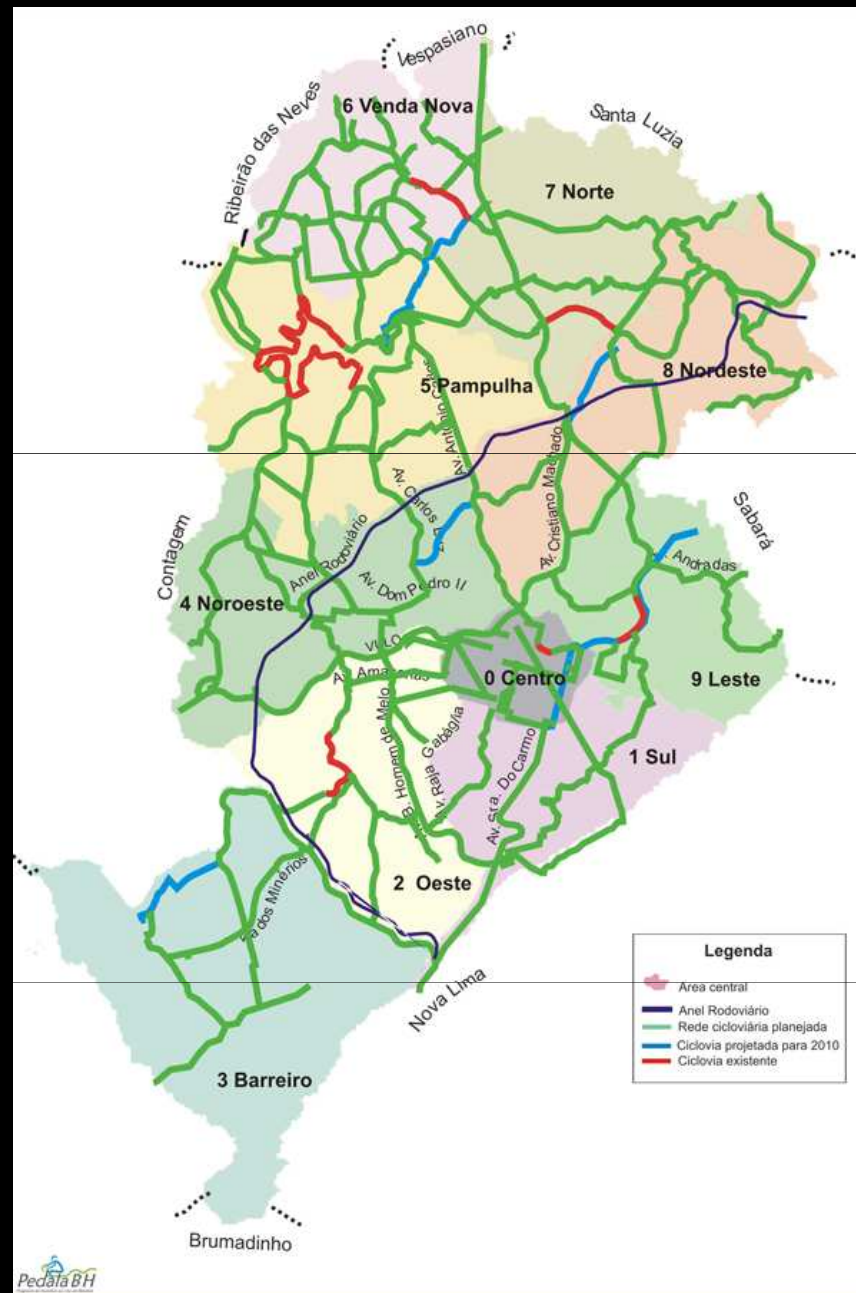
LEGENDA:

- Ciclovias em Execução - Extensão: 7.800 m
- Ciclovias Implantadas - Extensão: 32.900 m
- Ciclovias Projetadas - Extensão: 20.400 m

Mapa do Sistema Cicloviário

Extensão: 61.100 m

Aracajú - SE



Belo Horizonte - MG



Porto Alegre - RS



Brasília - DF

<http://www.pedala.df.gov.br>



Rio
Capital da
Bicicleta

Ciclovias Cariocas

Até 2010 150kms

Até 2012 300kms

BRTs





GOVERNO DO
Rio de Janeiro

SECRETARIA DE TRANSPORTES

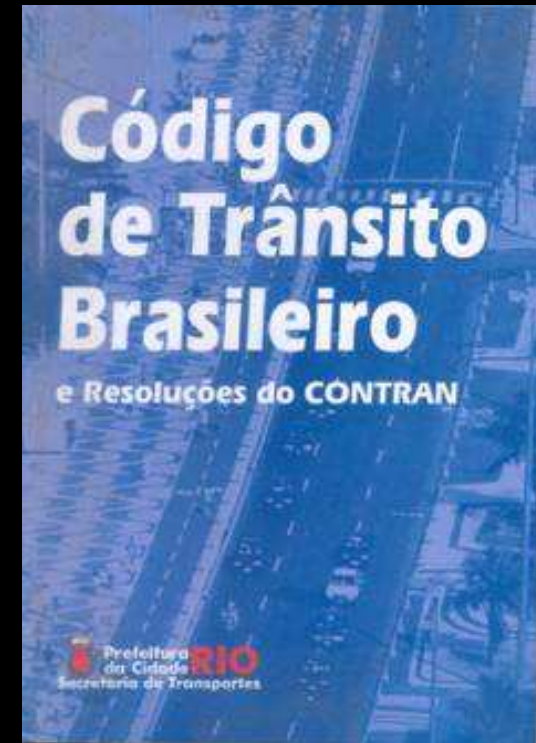
Rio



ESTADO DA BICICLETA

Código de Trânsito Brasileiro

A bicicleta é um veículo.



Pedale sempre na mão de direção da via.



Respeite o sinal vermelho.



Foto Shimano, I-Ce

Atenção aos cruzamentos.

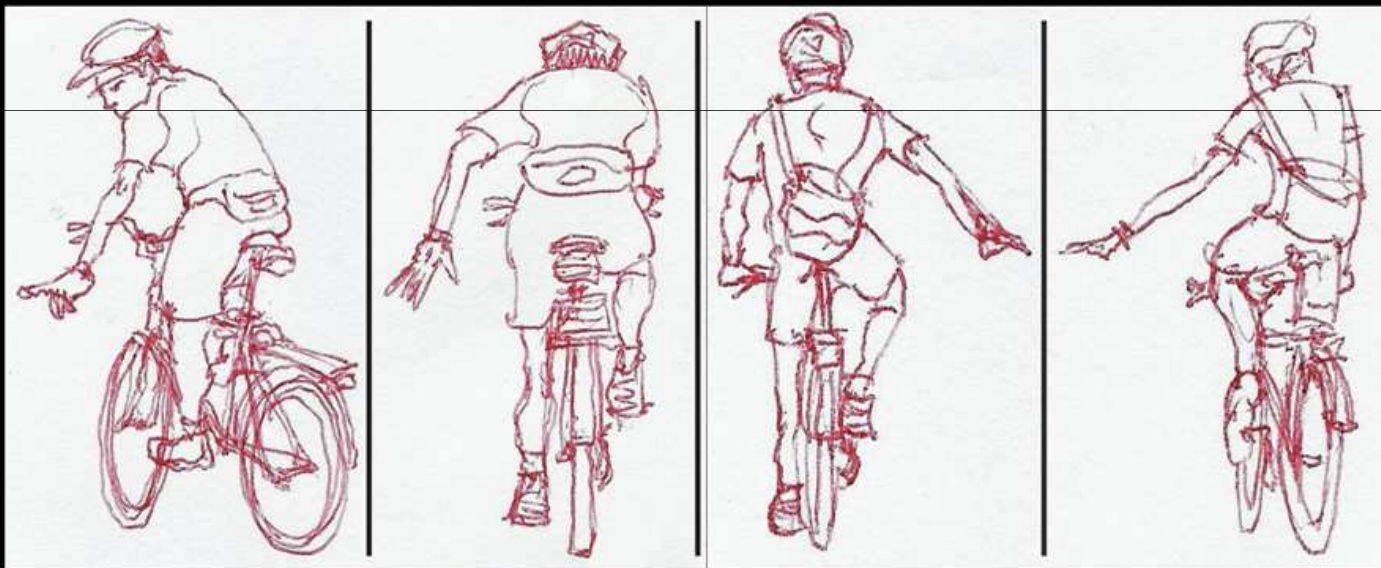


Mais de 80% dos acidentes com bicicletas acontecem aqui.

Respeite o pedestre, na calçada caminhe.



Sinalize suas intenções com o braço.



pedir
passagem

diminuição
de velocidade

entrada
à direita

entrada
à esquerda

Vídeo em: <http://youtu.be/xsDxOx7PUP0>



2,89⁹



0,00⁰

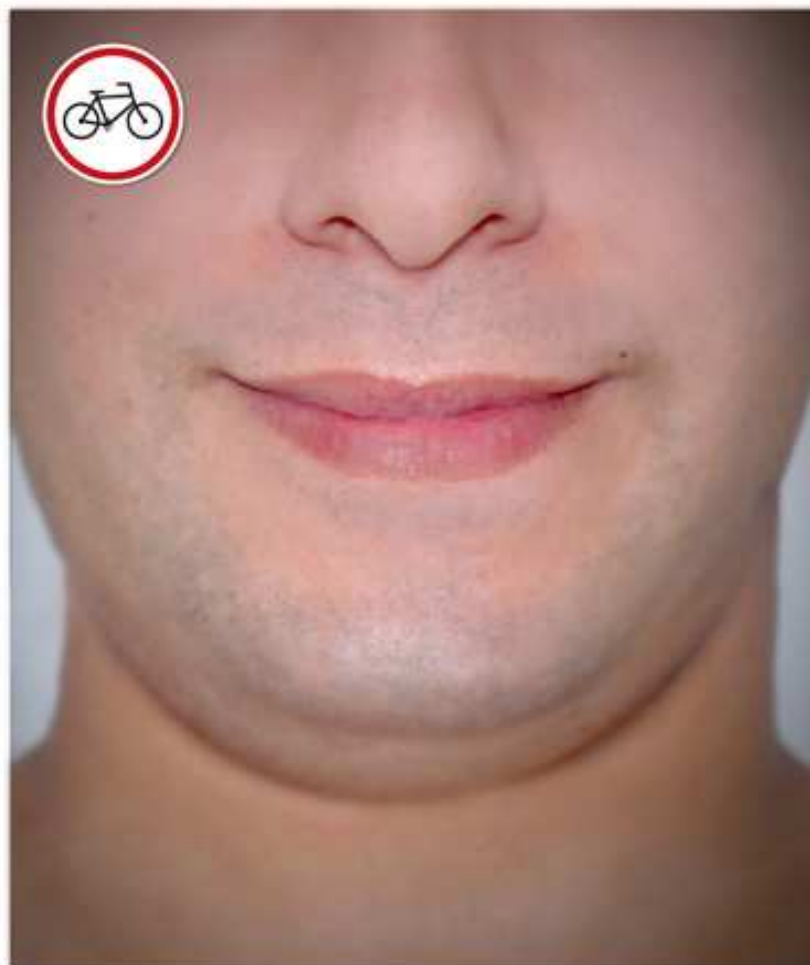
O planeta sente a diferença. Seu **bolso** também
www.ta.org.br





O planeta sente a diferença. Seu **corpo** também
www.ta.org.br





O planeta sente a diferença. Seu humor também
www.ta.org.br



Obrigado!



http://www.ta.org.br/temp/expo_bhc.pdf



Contato:

zelobo@ta.org.br

www.ta.org.br

21 9697-8900



Prêmio ANTP – ABRADIBI 2005 Melhor Iniciativa de Promoção do Uso da Bicicleta.
Prêmio PEDALA BRASIL 2007, Melhores Iniciativas em Prol da Mobilidade por Bicicleta.